

Kulatý stůl

Přijímací zkoušky ve Středočeském kraji

Milan Vácha, radní pro oblast vzdělávání a sportu

28. 5. 2024

Středočeský kraj

Statistika na úvod

PŘIJÍMACÍ ŘÍZENÍ NA ŠK. ROK 2024/2025

- Počet podaných přihlášek s nejvyšší prioritou do denního studia: **12 081**
- Počet přihlášek s nejvyšší prioritou do maturitních oborů: **8 588**
- Nejpreferovanější skupiny maturitních oborů podle počtu podaných přihlášek: **4letá gymnázia 1 667, lycea 839, ostatní maturitní obory 6 082**
- Počet přihlášek s nejvyšší prioritou do nematuritních oborů: **3 493**
- Pro školní rok 2024/2025 střední školy v kraji nabízejí **13 807 míst, z toho 8 854 na maturitních oborech.**

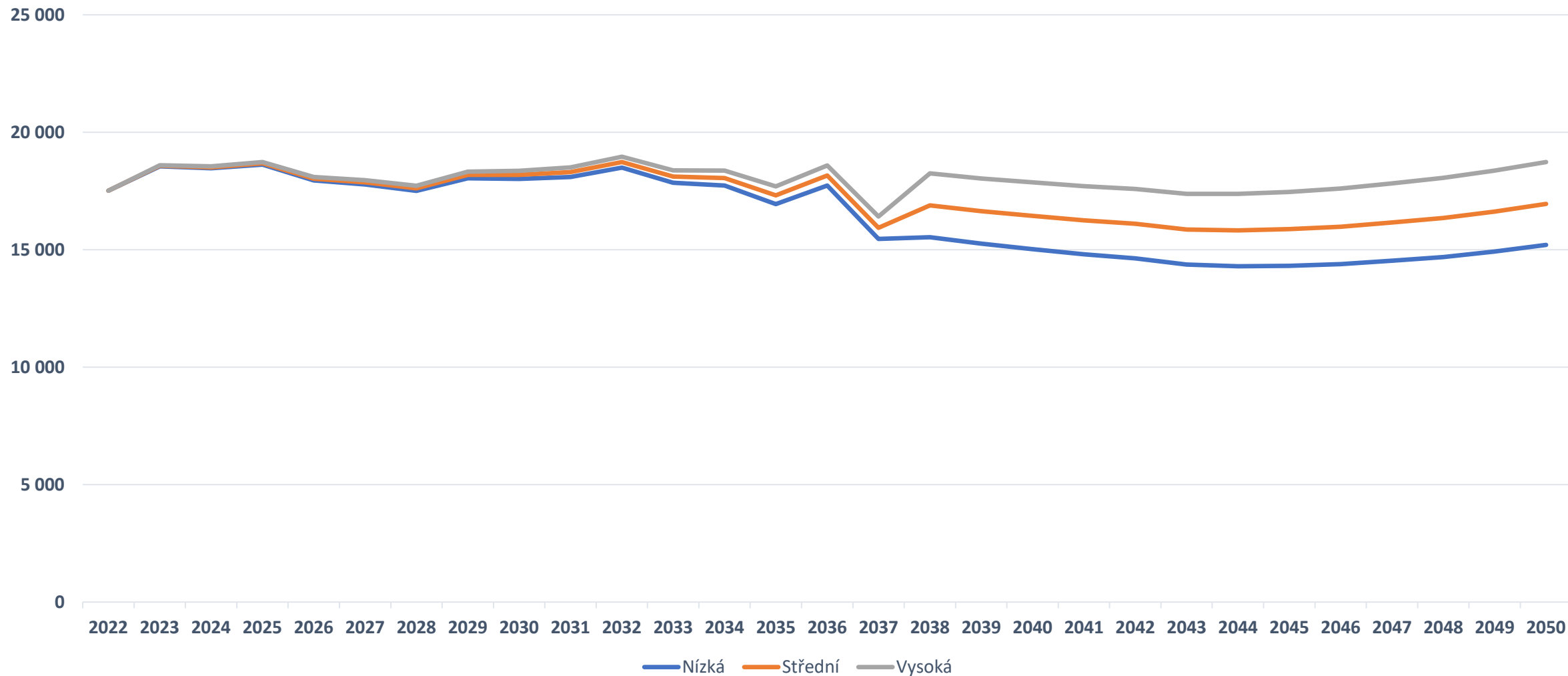
Demografie v kraji

Rok 2024 – ve Středočeském kraji je v 9. ročnících 14 982 žáků základních škol (včetně speciálních)

Rok 2032 - z dostupných dat vyplývá, že v roce 2032 bude ve Středočeském kraji v 9. ročnících základních škol (včetně speciálních) 16 663 žáků

Dle dostupných dat se očekává stálá mírná vzestupná tendence počtu žáků, nikoli pokles jako v jiných krajích.

Prognóza počtu 15letých



Volné kapacity po prvním kole přijímacích zkoušek, Středočeský kraj

- Počet volných míst celkem **2 499** (školy všech zřizovatelů bez víceletých gymnázií a nástaveb)

Z toho:

- maturitní obory **1 072** (z toho 4 letá gymnázia **44** míst, lycea **112** míst)
- nematuritní obory: **1 427** míst

Nové obory, navyšování kapacit oborů

- Pro aktuální přijímací řízení bylo schváleno **téměř 700 nových míst**.
 - Jde o místa v nových oborech, jako jsou např. lycea, předškolní a mimoškolní pedagogika nebo o navyšování kapacit stávajících oborů.
 - Výhledově se připravují kapacity, které budou směřovat ke **4 000 transformovaných míst**.

Posilování (nejen) lyceálních oborů

Pro letošní přijímací řízení došlo k navýšení předpokládaného počtu přijímaných žáků o **180 žáků** vznikem nových oborů na lyceích (technická lycea, ekonomická lycea a pedagogické lyceum).

- **Obor Technické lyceum**

- SPŠ strojírenská a JŠ Kolín IV, Heverova (30 míst)
- SOŠ a SOU Kladno, Dubská (30 míst)
- SPŠ Mladá Boleslav (30 míst)

- **Obor Ekonomické lyceum**

- OA Kolín (30 míst)
- OA E. Beneše Slaný (30 míst)

- **Obor Pedagogické lyceum**

- SPŠ a SOU služeb Mladá Boleslav (30 míst)

Další zcela nové obory (kromě lyceálních) na krajských školách

od šk. r. 2024/25:

- **Obor Předškolní a mimoškolní pedagogika**

- SOŠ a SOU Kladno, nám. E. Beneše (30 míst v prvním ročníku)
- ISŠHP Příbram (30 míst)

- **Obor Gymnázium (čtyřleté)**

- Gymnázium Fr. Palackého Neratovice (30 míst)

- **Obor Dopravní prostředky**

- SOŠ a SOU Mladá Boleslav (18 míst)

Plány na navýšení kapacit gymnázií

- Přístavby a vestavby: Hostivice, Říčany, Brandýs nad Labem – Stará Boleslav a Beroun.
- Nové stavby: Černošice, Jesenice, Roztoky.
- Návrh do diskuse: stavba středoškolského kampusu na pomezí SK a Prahy (např. Letňany – kapacita cca 4 000 žáků)

Na střední do středních Čech

- Zvýšení povědomí o školách zřizovaných Středočeským krajem a nabízených oborech – informační kampaň
- Finanční podpora na vytvoření podmínek pro zavádění inovativních metod do výuky – více než 500 mil. Kč za 3 roky



Na střední do středních Čech!

autor: Středočeský kraj

12 videí 29 zhlédnutí Poslední aktualizace: 7. 2. 2024



▶ Přehrát vše

🔄 Náhodně

Informační spoty krajských středních škol inovující oborovou strukturu v souvislosti s poptávkou uchazečů.

Volba střední školy

- Poptávka po gymnaziálním vzdělávání ve Středočeském kraji se odlišuje od Prahy viz Výzkum preferencí o volbě střední školy, na kterém jsme se spolupodíleli v loňském roce s Pedagogickou fakultou Univerzity Karlovy a s hlavním městem Prahou.
- Za ideální střední školy považují podle průzkumu sami žáci nejčastěji střední odborné školy (42 %), gymnázia (19 %) a lycea (14 %).
- Nejvíce přihlášek na SŠ podle 1. priority bylo v letošním přijímacím řízení v oboru Gymnázium, Informační technologie, Obchodní akademie, Předškolní a mimoškolní pedagogika, Ekonomické lyceum.

Úspěšnost uchazečů – mezikrajské srovnání

Tabulka 1: 1. kolo přijímacího řízení na střední školy 2024/25: úspěšnost uchazečů hlásících se na SŠ z 9. ročníků ZŠ (podle stavu k 10. 5. 2024)

Kraj, ze kterého se uchazeč hlásí	Počet uchazečů hlásících se z 9. ročníků ZŠ	v tom			
		přijatých	%	nepřijatých	%
CZ010 Hlavní město Praha	9 420	7 896	83,8%	1 524	16,2%
CZ020 Středočeský kraj	15 924	14 679	92,2%	1 245	7,8%
CZ031 Jihočeský kraj	5 808	5 543	95,4%	265	4,6%
CZ032 Plzeňský kraj	5 357	5 167	96,5%	190	3,5%
CZ041 Karlovarský kraj	2 722	2 526	92,8%	196	7,2%
CZ042 Ústecký kraj	7 455	7 266	97,5%	189	2,5%
CZ051 Liberecký kraj	4 476	4 269	95,4%	207	4,6%
CZ052 Královéhradecký kraj	5 099	4 822	94,6%	277	5,4%
CZ053 Pardubický kraj	4 984	4 726	94,8%	258	5,2%
CZ063 Kraj Vysočina	4 722	4 600	97,4%	122	2,6%
CZ064 Jihomoravský kraj	11 293	10 563	93,5%	730	6,5%
CZ071 Olomoucký kraj	5 896	5 645	95,7%	251	4,3%
CZ072 Zlínský kraj	5 408	5 231	96,7%	177	3,3%
CZ080 Moravskoslezský kraj	10 766	10 336	96,0%	430	4,0%
Ostatní	40	33	82,5%	7	17,5%
ČR celkem	99 370	93 302	93,9%	6 068	6,1%

Zdroj dat: CZVV

Tabulka: Úspěšnost uchazečů v prvním kole. Zdroj: MŠMT

Gymnázia v Praze – kritéria přijetí (1/2)

	přijato počet	průměr bodů	minimum bodů	
1.	60	95,8	92	Gymnázium, Praha 4, Na Vítězné pláni 1160
2.	60	94,0	90	Gymnázium prof. Jana Patočky, Praha 1, Jindřišská 36
3.	31	92,8	88	Gymnázium, Praha 9, Špitálská 2
4.	91	93,2	86	Gymnázium, Praha 6, Arabská 14
5.	32	92,4	86	Gymnázium, Praha 6, Nad Alejí 1952
6.	60	92,8	86	Gymnázium, Praha 6, Arabská 14
7.	62	90,1	83	Gymnázium, Praha 4, Postupická 3150
8.	124	91,5	83	Gymnázium, Praha 8, U Libeňského zámku 1
9.	26	93,5	83	PORG - gymnázium, základní škola a mateřská škola, o.p.s.
10.	59	90,2	82	Gymnázium, Praha 7, Nad Štolou 1
11.	29	89,2	82	Vyšší odborná škola pedagogická a sociální, Střední odborná škola pedagogická a Gymnázium, Praha 6, Evropská 33
12.	30	91,1	82	Gymnázium Christiana Dopplera
13.	93	92,0	82	Gymnázium, Praha 2, Botičská 1
14.	30	90,6	82	Gymnázium Oty Pavla, Praha 5, Loučanská 520
15.	30	90,6	80	Gymnázium, Praha 6, Arabská 14
16.	57	93,3	80	Gymnázium, Praha 5, Na Zatlance 11
17.	120	89,9	79	Akademické gymnázium a Jazyková škola s právem státní jazykové zkoušky, školy hlavního města Prahy
18.	30	87,6	79	ŠKOLA EU PRAHA, střední odborná škola a gymnázium
19.	89	92,5	78	Gymnázium Jana Keplera, Praha 6, Parléřova 2
20.	30	87,9	78	Gymnázium, Praha 4, Písnická 760
21.	40	88,5	77	GYMNÁZIUM JANA PALACHA PRAHA 1, s.r.o.
22.	30	86,7	77	Gymnázium Čakovice, Praha 9, nám. 25. března 100
23.	61	85,9	76	Gymnázium Elišky Krásnohorské, Praha 4 - Michle, Ohradní 55
24.	90	91,3	76	Gymnázium, Praha 5, Na Zatlance 11
25.	120	86,9	76	Gymnázium, Praha 10, Přípotoční 1337
26.	66	89,6	76	Smíchovská střední průmyslová škola a gymnázium
27.	30	86,2	75	Gymnázium Jana Nerudy, škola hlavního města Prahy, Praha 1, Hellichova 3
28.	60	85,3	74	Gymnázium, Praha 10, Omská 1300
29.	60	83,9	73	Gymnázium Karla Sladkovského, Praha 3, Sladkovského náměstí 8
30.	1	72,0	72	Gymnázium Duhovka s.r.o.
31.	61	86,4	71	Gymnázium, Praha 9, Českolipská 373
32.	30	85,7	71	Gymnázium Opatov, Praha 4, Konstantinova 1500
33.	60	83,4	69	Gymnázium Milady Horákové
34.	60	83,4	69	Karlínské gymnázium, Praha 8, Pernerova 25
35.	9	78,1	69	Střední průmyslová škola elektrotechnická a gymnázium V Úžlabině
36.	3	73,7	69	Gymnázium Kodaňská a Střední odborná škola, a.s.
37.	20	78,8	68	Pražské humanitní gymnázium, školská právnická osoba
38.	60	82,9	66	Gymnázium, Praha 9, Litoměřická 726
39.	30	81,7	65	Vyšší odborná škola ekonomických studií, Gymnázium, SPŠ potravinářských technologií a Střední odborná škola přírodovědná a veterinární, Praha 2, Podskalská 10
40.	22	80,0	64	Gymnázium Paměti národa, s.r.o.

Gymnázia v Praze – kritéria přijetí (2/2)

41.	30	75,9	63	Obchodní akademie a Gymnázium Bubeneč
42.	28	81,5	61	Gymnázium Evolution, s.r.o.
43.	4	74,0	61	VICTORIA HIGH SCHOOL - střední škola s.r.o.
44.	22	78,3	58	Mateřská škola, základní škola a gymnázium sv. Augustina
45.	32	76,7	57	Vyšší odborná škola zdravotnická a Střední zdravotnická škola a gymnázium, Praha 1, Alšovo nábřeží 6
46.	24	79,4	55	1. IT Gymnázium, s.r.o.
47.	67	78,3	53	Anglicko-české gymnázium AMAZON s.r.o.
48.	50	75,3	53	EDUCAnet - gymnázium, střední odborná škola a základní škola Praha, s.r.o.
49.	30	70,4	52	Střední škola gastronomická a hotelová s.r.o.
50.	6	68,7	52	Hotelová škola a Gymnázium Radlická
51.	25	75,9	51	Střední průmyslová škola zeměměřická a Geografické gymnázium Praha
52.	10	71,4	50	Gymnázium pro zrakově postižené a Střední odborná škola pro zrakově postižené, Praha 5, Radlická 115
53.	26	68,8	45	Střední odborná škola automobilní, informatiky a Gymnázium
54.	3	53,7	45	Soukromé osmileté gymnázium DINO-HIGH SCHOOL s.r.o.
55.	10	63,4	45	Gymnázium International a střední odborná škola, s.r.o.
56.	9	70,9	45	Střední odborná škola automobilní, informatiky a Gymnázium
57.	17	73,9	44	Gymnázium Oty Pavla, Praha 5, Loučanská 520
58.	13	64,8	43	Heřmánek Praha, základní škola a gymnázium
59.	23	68,0	42	Klasické gymnázium Modřany a základní škola, s.r.o.
60.	52	67,6	42	Gymnázium KUDYKAMPUS s.r.o.
61.	13	61,7	41	Střední odborná škola - Centrum odborné přípravy a Gymnázium
62.	21	70,7	40	Gymnázium mezinárodních a veřejných vztahů Praha s.r.o.
63.	62	72,9	40	Gymnázium, Praha 10, Voděradská 2
64.	20	68,1	40	EDUCAnet - gymnázium, střední odborná škola a základní škola Praha, s.r.o.
65.	5	58,6	38	Základní škola a gymnázium Livingston s.r.o.
66.	17	54,5	33	Scioškola Praha Holešovice - střední škola, s.r.o.
67.	24	64,4	33	Scioškola Žižkov - střední škola, s.r.o.
68.	28	69,6	32	Střední průmyslová škola a Gymnázium Na Třebešíně
69.	10	68,7	27	Gymnázium bratří Čapků a První české soukromé střední odborné učiliště s.r.o.
70.	14	47,4	23	Škola mezinárodních a veřejných vztahů Praha, Střední odborná škola, Gymnázium, s.r.o.
71.	25	53,7	23	ART ECON - Střední škola a vyšší odborná škola Praha, s.r.o.
72.	25	60,2	22	Gymnázium ARTION
73.	10	57,7	22	Karlínské gymnázium, Praha 8, Pernerova 25
74.	48	65,6	17	1. Slovanské gymnázium a jazyková škola s právem státní jazykové zkoušky
75.	31	46,7	17	Gymnázium FOSTRA a střední hotelová škola, s.r.o.
76.	9	59,9	14	Gymnázium Thomase Manna, z. ú.
78.	15	45,1	14	Základní škola a gymnázium Leonardo V. Academy
79.	31	50,2	6	Gymnázium FOSTRA II s.r.o.

Gymnázia ve Středočeském kraji– kritéria přijetí

	přijato počet	průměr bodů	minimum bodů	škola
1.	30	88,5	81	Dvořákovo gymnázium Kralupy nad Vltavou, příspěvková organizace
2.	30	86,5	78	Gymnázium J. S. Machara, Brandýs nad Labem - Stará Boleslav, příspěvková organizace
3.	60	85,9	76	Gymnázium Říčany, příspěvková organizace
4.	60	85,3	76	Gymnázium Jiřího Ortena, Kutná Hora, Jaselská 932
5.	25	83,6	75	Gymnázium Hostivice, příspěvková organizace
6.	25	85,2	75	Střední škola a základní škola Sulice, příspěvková organizace
7.	30	86,4	75	Gymnázium Bohumila Hrabala v Nymburce, příspěvková organizace
8.	60	85,9	72	Gymnázium, Benešov, Husova 470
9.	30	78,1	67	Gymnázium a Střední odborná škola ekonomická, Sedlčany, Nádražní 90
10.	60	79,3	66	Gymnázium, Kolín III, Žižkova 162
11.	60	78,4	66	Gymnázium Jana Palacha, Mělník, Pod Vrchem 3421
12.	30	77,7	66	Gymnázium Karla Čapka, Dobříš, Školní 1530
13.	91	81,8	66	Gymnázium Dr. Josefa Pekaře, Mladá Boleslav, Palackého 211
14.	27	79,3	65	Gymnázium a Střední odborná škola pedagogická, Čáslav, Masarykova 248
15.	30	75,7	64	Gymnázium Mnichovo Hradiště, příspěvková organizace
16.	60	78,4	63	Gymnázium Jiřího z Poděbrad, Poděbrady, Studentská 166
17.	64	83,1	63	Gymnázium Joachima Barranda, Beroun, Talichova 824
18.	50	79,9	63	Gymnázium Zikmunda Wintra Rakovník, příspěvková organizace
19.	30	78,1	60	Gymnázium, Český Brod, Vítězná 616
20.	91	80,7	58	Gymnázium, Kladno, nám.Edvarda Beneše 1573
21.	120	77,0	56	Gymnázium, Příbram, Legionářů 402
22.	30	80,1	56	Gymnázium Václava Hraběte, Hořovice, Jiráskova 617
23.	20	74,5	52	Základní škola a gymnázium Navis
24.	30	75,6	51	Dvořákovo gymnázium Kralupy nad Vltavou, příspěvková organizace
25.	26	75,6	51	Sunny Canadian International School - Základní škola a Gymnázium, s.r.o.
26.	15	77,7	50	Střední škola, základní škola a mateřská škola da Vinci
27.	55	70,4	49	Gymnázium, Vlašim, Tylova 271
28.	23	73,6	47	Gymnázium Františka Palackého, Neratovice, Masarykova 450
29.	1	44,0	44	Boleslavská soukromá střední odborná škola a Gymnázium, s.r.o.
30.	55	69,7	41	Gymnázium Václava Beneše Třebízského, Slaný, Smetanovo nám. 1310
31.	30	71,0	38	Gymnázium, Čelákovice, J. A. Komenského 414
32.	60	66,4	33	Gymnázium J. A. Komenského, Nové Strašecí, Komenského nám. 209
33.	32	69,2	28	Sportovní gymnázium, Kladno, Plzeňská 3103

Obor informační technologie Praha – kritéria přijetí

	přijato počet	průměr bodů	minimum bodů	
1.	30	92,5	88	Střední průmyslová škola na Proseku
2.	32	88,6	80	Smíchovská střední průmyslová škola a gymnázium
3.	97	89,6	78	Smíchovská střední průmyslová škola a gymnázium
4.	31	82,3	73	Střední průmyslová škola na Proseku
5.	64	82,1	72	Střední průmyslová škola elektrotechnická a gymnázium V Úžlabině
6.	96	84,1	71	Střední průmyslová škola elektrotechnická, Praha 2, Ječná 30
7.	96	80,3	68	Soukromá střední škola výpočetní techniky s.r.o.
8.	64	72,1	60	Střední odborná škola automobilní, informatiky a Gymnázium
9.	30	75,2	59	Střední průmyslová škola strojnická, škola hlavního města Prahy, Praha 1, Betlémská 4/287
10.	60	77,4	58	Vyšší odborná škola a Střední průmyslová škola elektrotechnická Františka Křižíka, Praha 1
11.	31	72,2	58	Střední odborná škola automobilní, informatiky a Gymnázium
12.	30	72,3	50	Obchodní akademie Dušní
13.	18	61,6	48	Soukromá střední škola a základní škola (1. KŠPA) Praha s.r.o.
14.	31	65,2	47	Střední průmyslová škola dopravní, a.s.
15.	20	74,0	47	EDUCAnet - gymnázium, střední odborná škola a základní škola Praha, s.r.o.
16.	60	64,3	36	Střední průmyslová škola a Gymnázium Na Třebešíně
17.	19	67,8	16	Vyšší odborná škola informačních studií a Střední škola elektrotechniky, multimédií a informatiky

Obor informační technologie Středočeský kraj – kritéria přijetí

	přijato počet	průměr bodů	minimum bodů	
1.	30	70,0	57	Střední průmyslová škola a Vyšší odborná škola, Příbram II, Hrabáková 271
2.	30	68,1	53	Střední průmyslová škola a Vyšší odborná škola, Kladno, Jana Palacha 1840
3.	61	65,7	51	Střední průmyslová škola, Mladá Boleslav, Havlíčkova 456
4.	24	65,6	49	Střední odborná škola a Střední odborné učiliště, Hořovice, Palackého náměstí 100
5.	56	68,9	47	Vyšší odborná škola, Střední průmyslová škola a Jazyková škola s právem státní jazykové zkoušky, Kutná Hora, Masarykova 197
6.	25	59,4	46	Střední průmyslová škola, Vlašim, Komenského 41
7.	20	66,2	44	Střední škola letecké a výpočetní techniky, Odolena Voda, U Letiště 370
8.	26	66,0	44	Střední průmyslová škola Emila Kolbena Rakovník, příspěvková organizace
9.	13	50,0	40	Střední odborná škola a Střední odborné učiliště, Neratovice, Školní 664
10.	60	67,4	39	Střední odborná škola informatiky a spojů a Střední odborné učiliště, Kolín, Jaselská 826
11.	28	57,9	37	Střední odborná škola informatiky a spojů a Střední odborné učiliště, Kolín, Jaselská 826
12.	25	48,8	32	Střední škola managementu a grafiky
13.	7	44,7	24	Odborná střední škola podnikání a mediální tvorby Kolín s.r.o.
14.	23	34,6	12	1. kladenská soukromá střední škola a základní škola (1. KŠPA), s.r.o.
15.	27	41,5	8	Vyšší odborná škola a Střední odborná škola, Březnice, Rožmitálská 340

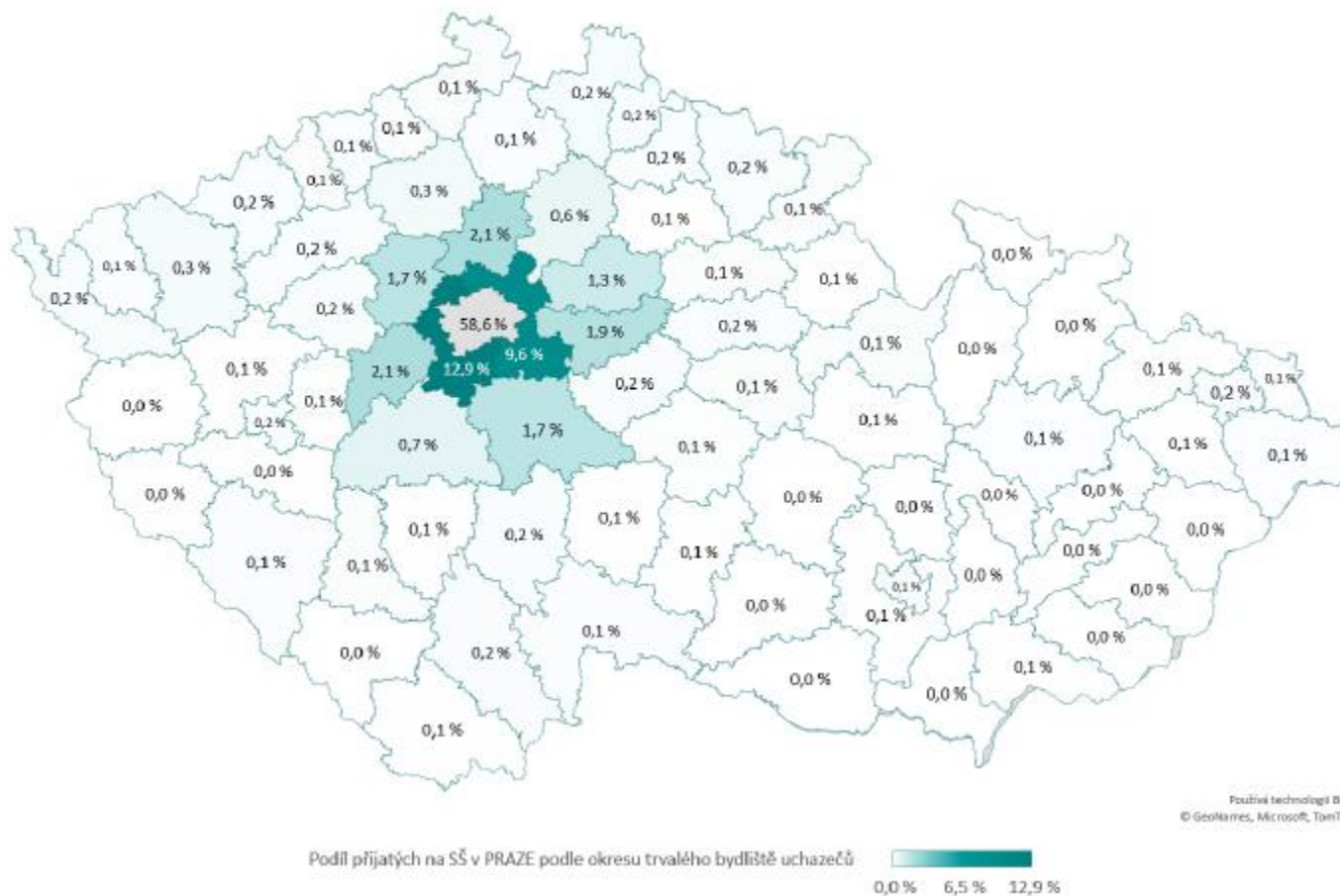
Data = důležitý ukazatel. Co bude následovat?

1. kolo přijímacího řízení na střední školy 2024: kapacita a počty podaných přihlášek podle priority (podle stavu k 5. 3. 2024) – Středočeský kraj VA

Okres	Obory a zaměření			Plný název	Kapacita	Počet podaných	v tom v prioritě					Koeficient zájmu v 1. prioritě
	obor	název	zaměření ŠVP				1.	2.	3.	4.	5.	
CZ0201 Benešov	7941K41	Gymnázium	(prázdné)	Gymnázium, Benešov, Husova 470	60	133	71	41	20	1	–	1,18
CZ0201 Benešov	7842M05	Přírodovědné lyceum	Věda a výzkum	Vyšší odborná škola a Střední zemědělská škola, Benešov,	32	59	21	18	20	–	–	0,66
CZ0201 Benešov	4141M01	Agropodnikání	Chov koní a jezdecké	Vyšší odborná škola a Střední zemědělská škola, Benešov,	12	64	31	19	14	–	–	2,58
CZ0201 Benešov	4141M01	Agropodnikání	Mechanizace v zemědělství	Vyšší odborná škola a Střední zemědělská škola, Benešov,	10	18	8	4	6	–	–	0,80
CZ0201 Benešov	4141M01	Agropodnikání	Podnikání v zemědělství	Vyšší odborná škola a Střední zemědělská škola, Benešov,	10	22	9	8	5	–	–	0,90
CZ0201 Benešov	4144M01	Zahradnictví	Design městské zeleně	Vyšší odborná škola a Střední zemědělská škola, Benešov,	12	20	11	8	–	1	–	0,92
CZ0201 Benešov	4144M01	Zahradnictví	Tvorba a údržba zeleně	Vyšší odborná škola a Střední zemědělská škola, Benešov,	12	24	7	12	5	–	–	0,58
CZ0201 Benešov	4341M01	Veterinářství	Pet specialista	Vyšší odborná škola a Střední zemědělská škola, Benešov,	16	55	24	17	12	1	1	1,50
CZ0201 Benešov	4341M01	Veterinářství	Veterinární techniky	Vyšší odborná škola a Střední zemědělská škola, Benešov,	16	45	17	16	12	–	–	1,06
CZ0201 Benešov	4151H01	Zemědělec - farmář	(prázdné)	Vyšší odborná škola a Střední zemědělská škola, Benešov,	10	44	10	11	23	–	–	1,00
CZ0201 Benešov	4152H01	Zahradník	(prázdné)	Vyšší odborná škola a Střední zemědělská škola, Benešov,	10	38	8	12	18	–	–	0,80
CZ0201 Benešov	4153H02	Jezdec a chovatel koní	(prázdné)	Vyšší odborná škola a Střední zemědělská škola, Benešov,	10	77	23	32	22	–	–	2,30
CZ0201 Benešov	7842M01	Technické lyceum	Stavebnictví nebo strojírenství	Střední průmyslová škola, Vlašim, Komenského 41	24	29	6	9	13	1	–	0,25
CZ0201 Benešov	1820M01	Informační technologie	Informační techniky	Střední průmyslová škola, Vlašim, Komenského 41	24	90	32	26	32	–	–	1,33
CZ0201 Benešov	2341M01	Strojírenství	Stavba a provoz strojů	Střední průmyslová škola, Vlašim, Komenského 41	24	30	6	11	12	1	–	0,25
CZ0201 Benešov	2345L01	Mechanik seřizovač	Mechatronik + Ovládací systémy	Střední průmyslová škola, Vlašim, Komenského 41	12	28	8	12	8	–	–	0,67
CZ0201 Benešov	2345L01	Mechanik seřizovač	Programování CNC	Střední průmyslová škola, Vlašim, Komenského 41	12	23	11	5	7	–	–	0,92
CZ0201 Benešov	3342M01	Nábytkářská a dřevařská výroba	Návrhář nábytku	Střední průmyslová škola, Vlašim, Komenského 41	30	40	14	17	9	–	–	0,47
CZ0201 Benešov	3647M01	Stavebnictví	Pozemní stavitelství	Střední průmyslová škola, Vlašim, Komenského 41	24	59	23	17	17	1	1	0,96
CZ0201 Benešov	2351H01	Strojní mechanik	Zámečnické práce	Střední průmyslová škola, Vlašim, Komenského 41	12	20	3	8	9	–	–	0,25
CZ0201 Benešov	2356H01	Obráběč kovů	Univerzální obrábění	Střední průmyslová škola, Vlašim, Komenského 41	12	19	4	9	6	–	–	0,33
CZ0201 Benešov	7842M02	Ekonomické lyceum	(prázdné)	Obchodní akademie, Vlašim, V Sadě 1565	30	107	20	43	44	–	–	0,67
CZ0201 Benešov	6341M02	Obchodní akademie	Bankovníctví a účetnictví	Obchodní akademie, Vlašim, V Sadě 1565	60	149	41	55	53	–	–	0,68

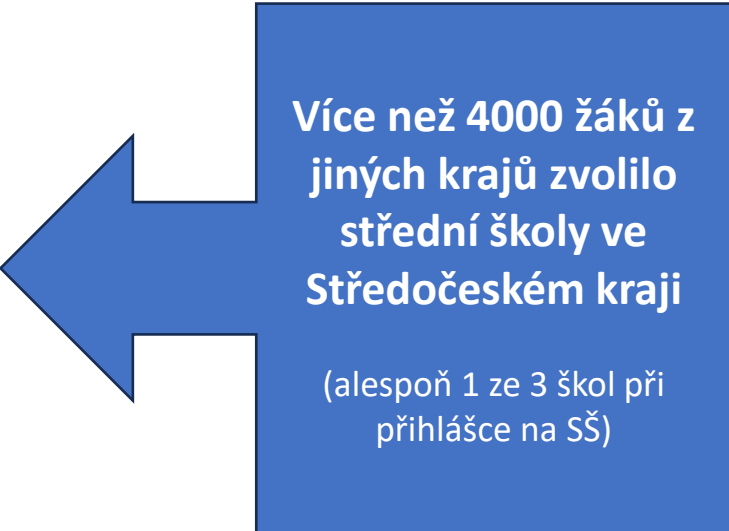
Metropolitní role Prahy

Obrázek 1: Podíl přijatých uchazečů na SŠ V PRAZE celkově podle okresu trvalého bydliště uchazečů; údaje k 10. 5. 2024, zdroj dat: CZVV



Odkud byli uchazeči hlásící se do Středočeského kraje? (1. kolo - alespoň 1 přihláška ze 3 obsahovala SŠ ve Středočeském kraji)

Kraj / okres (bydliště uchazeče)		Uchazeči celkem
ČR celkem	ČR	20 281
kraj	Hlavní město Praha	1 309
kraj	Středočeský kraj	16 142
kraj	Jihočeský kraj	204
kraj	Plzeňský kraj	267
kraj	Karlovarský kraj	98
kraj	Ústecký kraj	465
kraj	Liberecký kraj	568
kraj	Královéhradecký kraj	416
kraj	Pardubický kraj	270
kraj	Kraj Vysočina	279
kraj	Jihomoravský kraj	133
kraj	Olomoucký kraj	26
kraj	Zlínský kraj	11
kraj	Moravskoslezský kraj	55

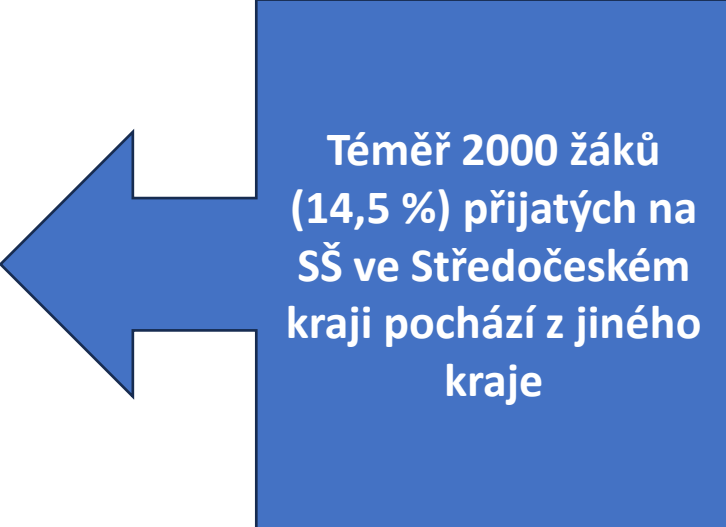


Více než 4000 žáků z jiných krajů zvolilo střední školy ve Středočeském kraji
 (alespoň 1 ze 3 škol při přihlášce na SŠ)

Odkud byli uchazeči přijatí na střední do Středočeského kraje?

(1. kolo přijímacího řízení)

Kraj / okres (bydliště uchazeče)		Přijetí uchazeči celkem
ČR	ČR	12 847
kraj	Hlavní město Praha	519
kraj	Středočeský kraj	10 983
kraj	Jihočeský kraj	95
kraj	Plzeňský kraj	127
kraj	Karlovarský kraj	41
kraj	Ústecký kraj	230
kraj	Liberecký kraj	225
kraj	Královéhradecký kraj	205
kraj	Pardubický kraj	142
kraj	Kraj Vysočina	135
kraj	Jihomoravský kraj	71
kraj	Olomoucký kraj	10
kraj	Zlínský kraj	7
kraj	Moravskoslezský kraj	32



**Téměř 2000 žáků
(14,5 %) přijatých na
SŠ ve Středočeském
kraji pochází z jiného
kraje**

A jak je to s gymply? Kraj vs. Praha

Gymnázia 4-letá ve Středočeském kraji (odkud jsou přijatí)

CZ010 Hlavní město Praha	78
CZ020 Středočeský kraj	1 345
CZ031 Jihočeský kraj	3
CZ032 Plzeňský kraj	4
CZ041 Karlovarský kraj	2
CZ042 Ústecký kraj	17
CZ051 Liberecký kraj	6
CZ052 Královéhradecký kraj	2
CZ053 Pardubický kraj	5
CZ063 Kraj Vysočina	3
CZ064 Jihomoravský kraj	1
CZ071 Olomoucký kraj	–
CZ072 Zlínský kraj	1
CZ080 Moravskoslezský kraj	1

Gymnázia 4-letá v Praze (odkud jsou přijatí)

CZ010 Hlavní město Praha	1 928
CZ020 Středočeský kraj	962
CZ031 Jihočeský kraj	13
CZ032 Plzeňský kraj	6
CZ041 Karlovarský kraj	3
CZ042 Ústecký kraj	17
CZ051 Liberecký kraj	14
CZ052 Královéhradecký kraj	7
CZ053 Pardubický kraj	8
CZ063 Kraj Vysočina	12
CZ064 Jihomoravský kraj	4
CZ071 Olomoucký kraj	4
CZ072 Zlínský kraj	4
CZ080 Moravskoslezský kraj	8

Středočeši berou místa Pražanům? Na gympl v hlavním městě se dostalo 80 % uchazečů z Prahy

Gymnázia 4-letá v Praze
(odkud jsou přijatí)

Počet přijatých žáků 2 995

CZ010 Hlavní město Praha	1 928
CZ020 Středočeský kraj	962
CZ031 Jihočeský kraj	13
CZ032 Plzeňský kraj	6
CZ041 Karlovarský kraj	3
CZ042 Ústecký kraj	17
CZ051 Liberecký kraj	14
CZ052 Královéhradecký kraj	7
CZ053 Pardubický kraj	8
CZ063 Kraj Vysočina	12
CZ064 Jihomoravský kraj	4
CZ071 Olomoucký kraj	4
CZ072 Zlínský kraj	4
CZ080 Moravskoslezský kraj	8



***z 2470 Pražanů
bylo přijato
1 928 (78,1%)***

Gymnázia 4-letá v Praze
(odkud jsou neúspěšní uchazeči)

Počet nepřijatých žáků 822

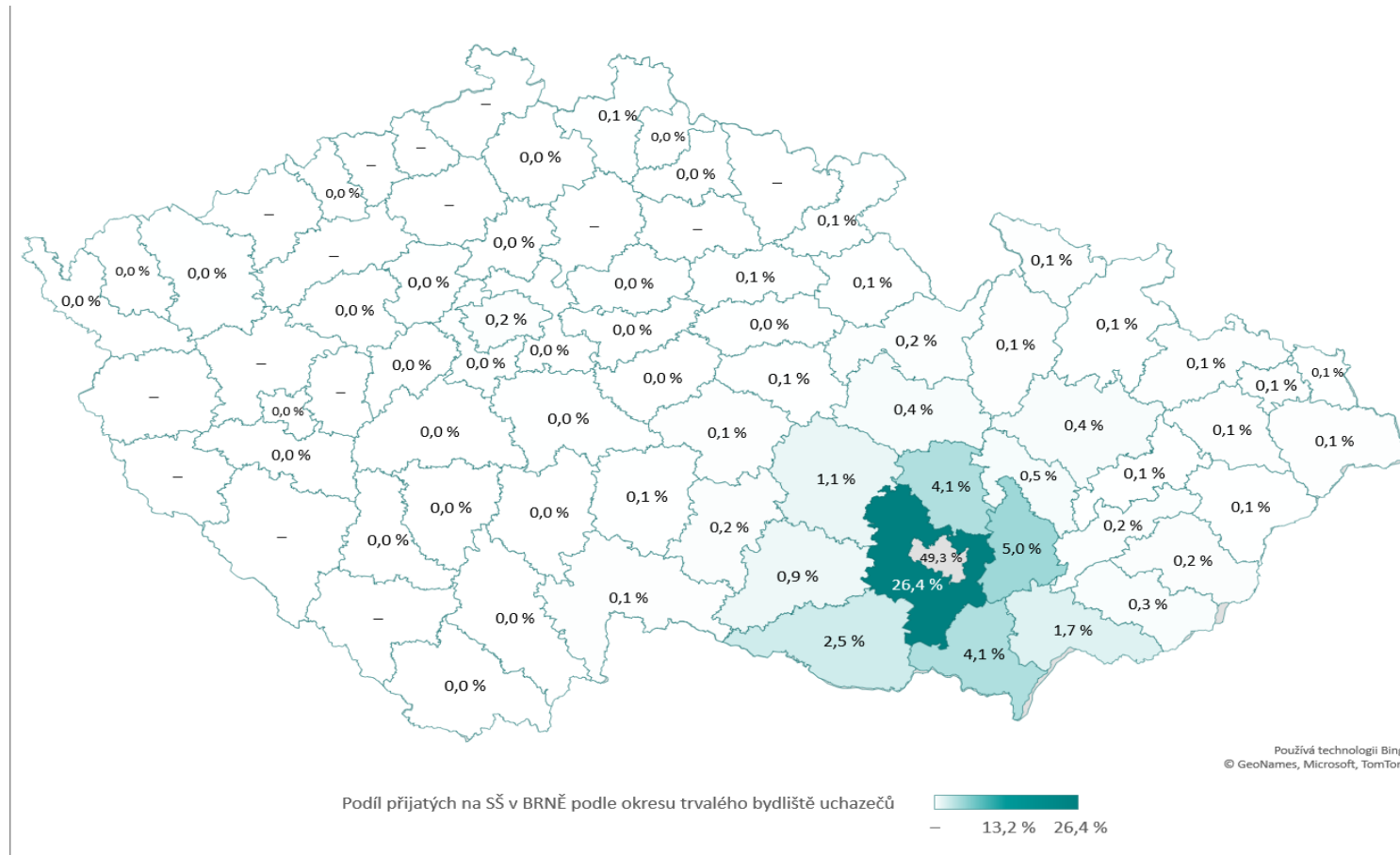
ČR	CZ0 ČR	822
kraj	CZ010 Hlavní město Praha	542
kraj	CZ020 Středočeský kraj	234
kraj	CZ031 Jihočeský kraj	7
kraj	CZ032 Plzeňský kraj	4
kraj	CZ041 Karlovarský kraj	2
kraj	CZ042 Ústecký kraj	9
kraj	CZ051 Liberecký kraj	1
kraj	CZ052 Královéhradecký kraj	7
kraj	CZ053 Pardubický kraj	1
kraj	CZ063 Kraj Vysočina	1
kraj	CZ064 Jihomoravský kraj	1
kraj	CZ071 Olomoucký kraj	5
kraj	CZ072 Zlínský kraj	–
kraj	CZ080 Moravskoslezský kraj	1

„Na gympl v Praze se dostalo 8 uchazečů z 10“

Pro srovnání – Brno a okolí

- **V Brně mělo trvalé bydliště jen 49,3 % ze všech přijatých uchazečů na tamní střední školy. Dalších 26,4 % přijatých uchazečů bylo z okresu Brno-venkov, 5,0 % uchazečů z okresu Vyškov a dále 4,1 % z okresů Blansko a Břeclav.**
- **V případě brněnských 4letých gymnázií tvořili uchazeči přímo z Brna 61,1 % všech přijatých uchazečů do tohoto oboru. Naopak u ostatních maturitních oborů bylo z Brna jen 44,7 % přijatých uchazečů a v případě nematuritních oborů jen 45,0 % přijatých uchazečů.**

Pro srovnání – Brno a okolí



Obrázek: Podíl přijatých uchazečů na SŠ V BRNĚ celkově podle okresu trvalého bydliště uchazečů; údaje k 10. 5. 2024, zdroj MŠMT

Další návrhy řešení?

- Problém nedostatečných kapacit na gymnáziích v Praze by částečně pomohlo vyřešit postupné rušení šestiletých gymnázií.
- Spádovost a realita
- Revize státem předaného „školského“ majetku Praze
- Praha - RUD

Středočeský kraj

**Děkujeme za
pozornost!**